



مننژیت

مرکز آموزشی درمانی آیت اله کاشانی شهرکرد

آدرس: شهرکرد - خیابان پرستار ۹-۲۵۴۸۲۵-۳۸

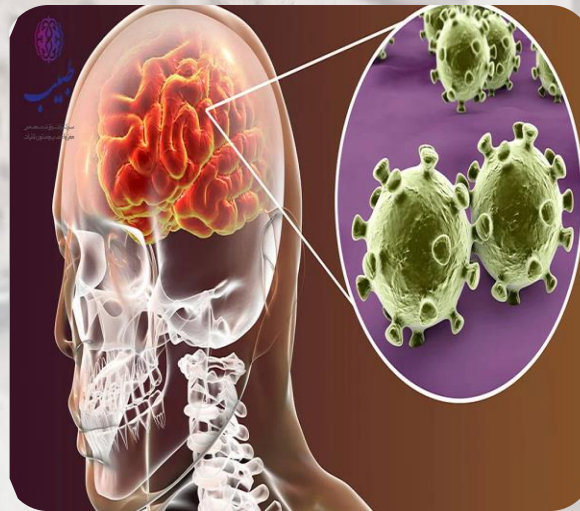
Kashanihp.skums.ac.ir

واحد آموزش به بیمار

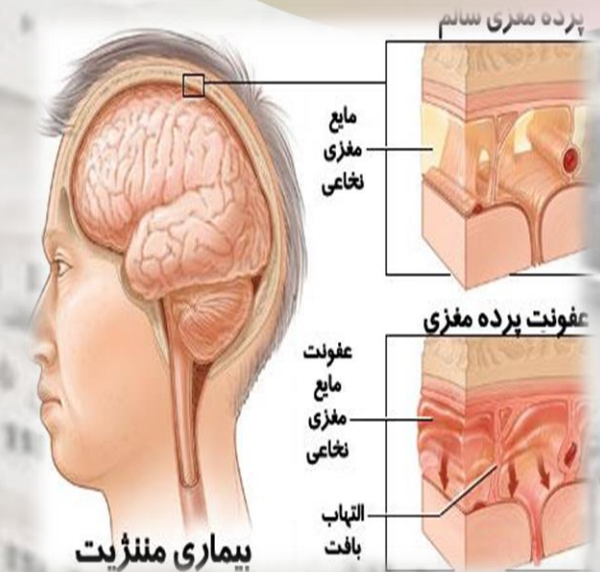
کد: PE/NUR -KH-01-17

کنترل گازهای خونی شریانی (آلکالوز)، گذاشتن لوله تراشه، برای کاهش تب جایگزینی سریع مایعات به صورت داخل وریدی اما باید احتیاط کافی به عمل آید که مایعات بیش از حد تجویز نشود، زیرا سبب ادم مغزی می شود.

نکته: تا 24 ساعت بعد از شروع آنتی بیوتیک درمانی، ایزولاسیون تنفسی توصیه می شود.



سفتی گردن از نشانه های زودرس در مننژیت است. عامل مولد عفونت را معمولاً می توان با کشت مایع مغزی - نخاعی یا خون تشخیص داد.



ملاحظات پرستاری:

در تمام انواع مننژیت، وضعیت بالینی و علائم حیاتی بیمار باید مکرراً بررسی شود، زیرا اختلال سطح هوشیاری ممکن است منجر به انسداد راه هوایی شود.

مننژیت

نوعی التهاب پرده های مننژ (پرده های اطراف مغز و نخاع شوکی) است که توسط ارگانیسم های ویروسی، باکتریال یا قارچی ایجاد می شود. طبقه بندی های مننژیت از نظر بالینی:

-مننژیت غیر چرکی -مننژیت چرکی -سلی

علل به وجود آمدن مننژیت:

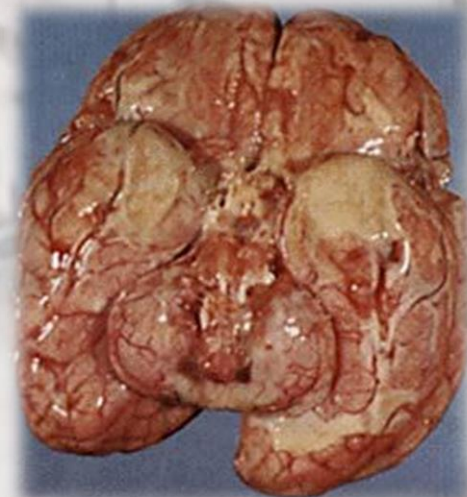
*از طریق جریان خون بدنال عفونت های دیگر مثل سلولیت

*گسترش مستقیم مثل حالتی که در اثر ترمای اسخوان های صورت مشاهده می گردد.

*در تعدادی از موارد نیز مننژیت به دنبال اقدامات تهاجمی (مثل پونکسیون لومبر) با وسایل تهاجمی (مثل استفاده از وسایل کنترل فشار داخل جمجمه) بوجود می آید.

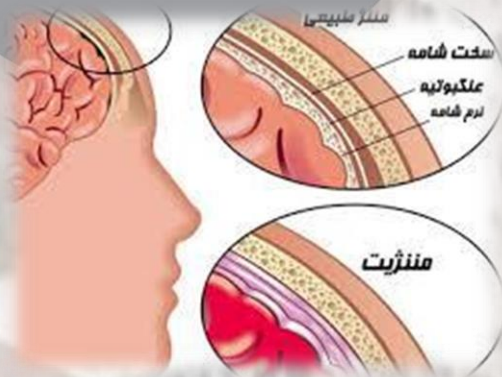
مننژیت باکتریال:

مننژیت باکتریال مهم ترین نوع مننژیت است. شایع ترین باکتریایی که باعث این بیماری می شوند شامل نایسریا مننژیتیدیس (مننژیت مننگوکوکی) استرپتوکوک پنو مونیه (در بالغین) و هموفیلوس آنفولانزا (در کودکان و بالغین جوان) می باشد. مننژیت باکتریال به شکل عفونت ناحیه حلق دهانی شروع و سپس به شکل پستی سمی در می آید و به منژهای منزو نوامی فوقانی نخاع شوکی گسترش می یابد.



عوامل مستعد کننده مننژیت:

عفونت های تنفسی فوقانی. اوتیت میانی. ماستوئیدیت. کم خونی سلول داسی. شکل عمل جراحی اعصاب. اخیر و ضربه سر و نقایص ایمنی می باشد.



تظاهرات بالینی

*سردرد

*تب

*تغییرات سطح هوشیاری در مننژیت های باکتریال از دست دادن توجه نسبت به محیط و نقص حافظه در شروع بیماری شایع هستند. بایشرفت بیماری شخص دچار خواب آلودگی، کاهش سطح هوشیاری و بلاخره اعضا می گردد.