



مراقبت های بعد از انجام تست

- ۱) بیمار باید تا بازگشت رفلکس بلع (حدود ۲ ساعت) ناشتا بماند.
- ۲) کاهش قرمزی گلو با غرغره کردن سالین گرم
- ۳) بیمار باید تا ۸ ساعت بعد از آزمایش ادرار کند
- ۴) در صورت درد در هنگام بلع یا حرکت دادن گردن - کاهش فشارخون - دردشانه - درد پشت یا شکم - کبودی - تب و لرز به پزشک اطلاع دهید.



ERCP

مرکز آموزشی درمانی آیت الکاظمی شهرکرد

آدرس: شهرکرد - خیابان پرستار 9-32264825-038

Kashanihp.skums.ac.ir

واحد آموزش به بیمار 1403

کد: PE/IN -KH-01-01

آمادگی های لازم حین انجام تست

- ۱) استفاده از اسپری بی حس کننده برای به حداقل رساندن رفلکس گگ (اوق زدن) و بی حسی گلو
- ۲) قرار گرفتن بیمار در وضعیت خوابیده به پهلو چپ با زانوی خمیده و سپس تغییر به وضعیت خوابیده به شکم
- ۳) استفاده از آتروپین برای کاهش حرکات روده ای و خشک کردن ترشحات
- ۴) ممکن است برخی احساسات مثل بلع مشکل - گیجی - خشکی دهان - تشنگی - افزایش ضربان قلب - احتباس ادرار - تاری دید - تهوع استفراغ - قرمزی صورت وجود داشته باشد.



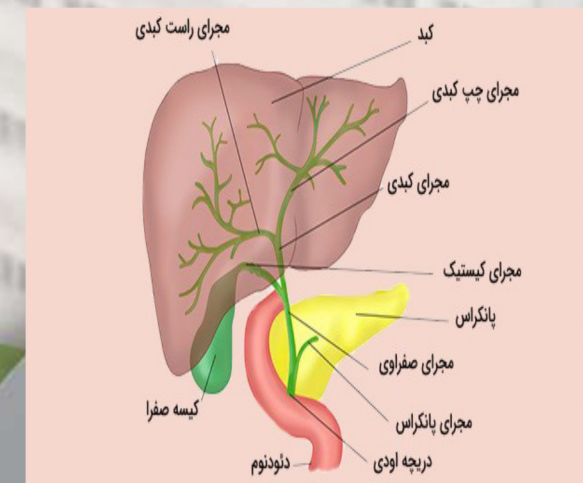
ERCP جهت معاینه ساختمان آناتومیکی مجاری پانکراس و صفراوی و تعیین علل و محل انسداد انجام می شود.

ERCP تشخیصی :

برای بررسی علل یرقان انسدادی یا درد مداوم شکمی یا هر دو مورد که همراه با اختلالات پانکراس یا صفرا وجود دارد استفاده میشود.

ERCP درمانی :

برای درمان اختلالات پانکراس و صفرا انجام می شود مثل اسفنکترتومی، برداشتن سنگ، گشاد نمودن تنگیها با بالون، قرار دادن استنت



در یک ERCP تشخیصی، پزشک چه کاری انجام می دهد؟

- گلو را با اسپری بی حس کننده بی حس می کند
- آندوسکوپ را وارد دهان می کند و آن را از طریق مری و معده هدایت می کند تا به قسمت بالایی روده کوچک (اثنی عشر) برسد
- هوا را از طریق آندوسکوپ به معده و اثنی عشر پمپ می کند تا دیدن اندام ها آسان تر شود
- لوله دیگری به نام کاتتر را به داخل آندوسکوپ می کشاند تا به مجاری صفراوی و پانکراس برسد
- یک ماده مخصوص را از طریق کاتتر تزریق می کند.
- در حین عبور رنگ از مجاری، از دستگاه اشعه ایکس دستگاه گوارش (فلوروسکوپ) فیلم می گیرد.
- علائم انسداد یا مشکلات را بررسی می کند

برای درمان، پزشک ممکن است ابزارهای کوچکی را از طریق آندوسکوپ وارد کند تا:

- سنگ ها را بشکند و خارج کند
- استنت ها را برای باز کردن مجاری مسدود یا باریک قرار دهد.
- تومورها یا نمونه های بافت را برای بیوپسی بردارد.

آمادگی های لازم قبل از انجام تست:

- 1) امضا کردن برگه رضایت نامه
- 2) ثبت و گزارش هرگونه حساسیت به ویژه حساسیت به ید، غذای دریایی یا ماده حاجب ید دار
- 3) بیمار باید از ۱۲ ساعت قبل از آزمایش ناشتا باشد.
- 4) آزمایش ۱ تا ۱،۵ ساعت یا بیشتر طول می کشد.
- 5) بیمار در طی روش هوشیار است و ورود آندوسکوپ به دهان سبب انسداد تنفسی نمی شود.
- 6) گلو درد ممکن است ۳ تا ۴ روز بعد از آزمایش باقی بماند.
- 7) پرهیز از مصرف الکل و رانندگی حدود ۲۴ ساعت قبل از آزمایش
- 8) بیمار باید قبل از انجام روش ادرار کند، زیرا دارو ها باعث احتباس ادراری می شود.
- 9) خارج کردن جواهرات لنزهای تماسی و دندانهای مصنوعی

